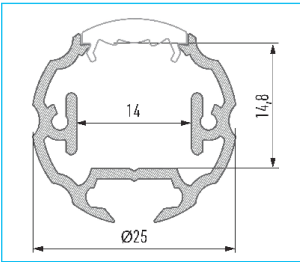


PERFIL COSMO

Tipo	PERFIL SUPERFICIE
Medidas (mm)	1000, 2020, 3000
Tira de LED	12 mm



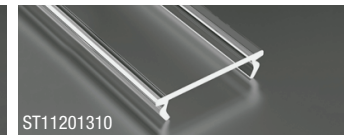
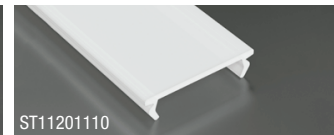
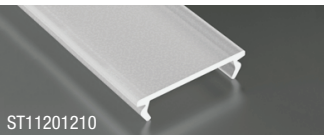
ACABADOS

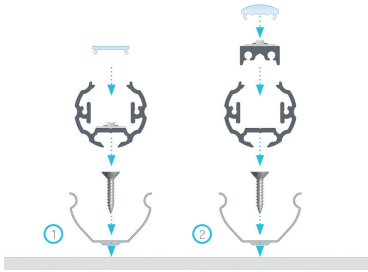


TAPAS

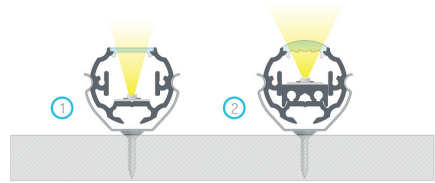


ACCESORIOS

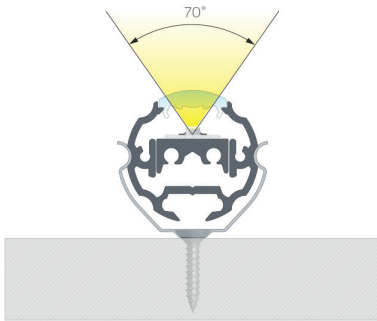




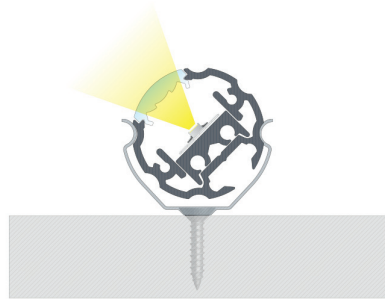
Instrucción de montaje del perfil redondo COSMO con (1) difusor BASIC, (2) difusor BASIC LENS 30 con el uso de perfil auxiliar COSMO M11 y grapa de sujeción COSMO de metal.



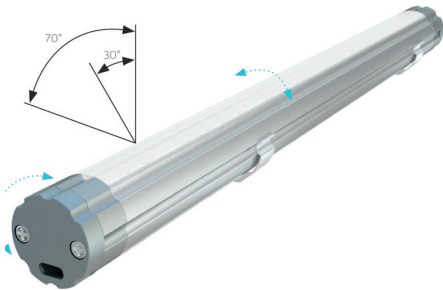
El resultado final de instalación de perfil redondo COSMO con (1) difusor BASIC, (2) difusor BASIC LENS 30 con el uso de perfil auxiliar COSMO M11 y grapa de sujeción COSMO de metal.



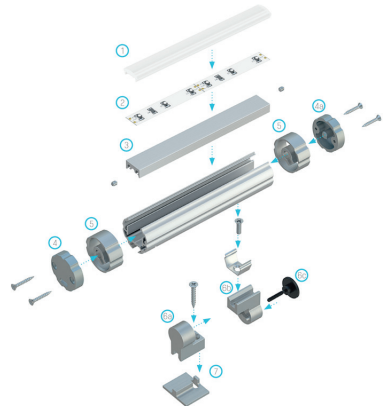
Ejemplo de uso de perfil auxiliar COSMO M1 con cambio de ángulo de tira LED - iluminación de parte más alta.



Ejemplo de cambio de posición de 45 grados de perfil COSMO para grapa de sujeción de metal COSMO.



Montaje de perfil COSMO con difusor BASIC LENS 30, grapas, tapones y anillo de ajuste.



Esquema de montaje del sistema de iluminación usando el perfil redondo COSMO con (1) difusor BASIC LENS 30, (2) tira LED, (3) perfil COSMO M1, (4) tapón de ajuste con agujero, (5) anillos de ajuste, (6a) elemento de articulación femenino, (6b) elemento de articulación masculino, (6c) tornillo de cabeza moleteada, (7) soportes.