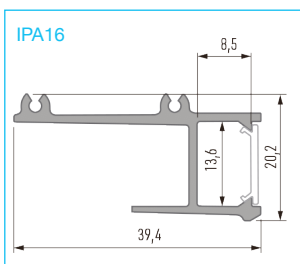
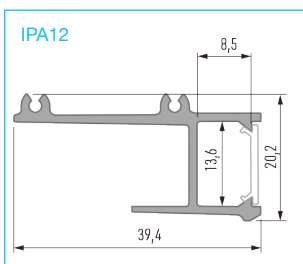




PERFIL IPA12/IPA16

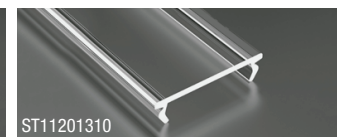
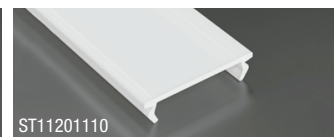
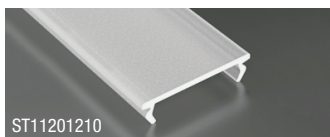
Tipo	PERFIL
Medidas (mm)	1000, 2020, 3000
Tira de LED	12 mm

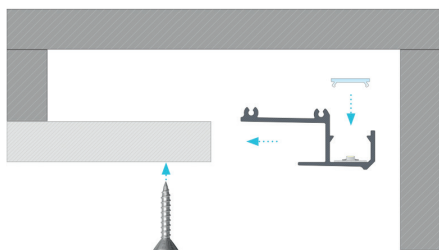


ACABADOS IPA12

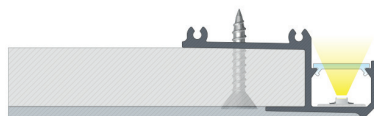


ACABADOS IPA16

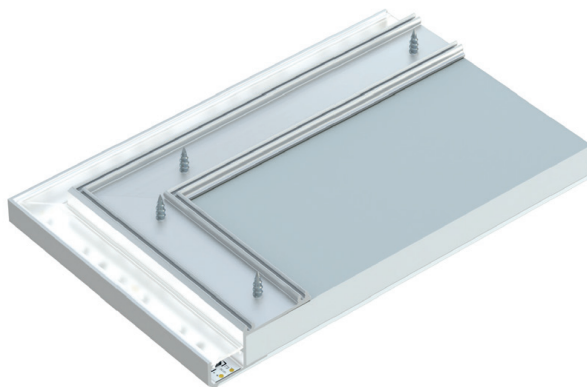




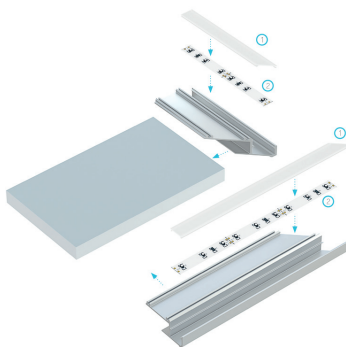
Instrucción de montaje de perfil dedicado para instalación de perfil dedicado a instalación en el techo de IPA 12/16 con difusor BASIC.



El resultado final de montaje de perfil dedicado para instalación de IPA 12/16 en el techo con difusor BASIC con pieza de perfil enyesada.



Ejemplo de montaje de perfil de pared IPA 16 en placa de yeso con grosor de 15,8 mm bajo un ángulo recto.



Esquema de montaje de elementos de sistema de iluminación usando perfil IPA16 (1) difusor BASIC, (2) tira LED.